

Megmagyarázhatatlan testi tünetek?

Egység és kétség a szomatizáció kezelésében

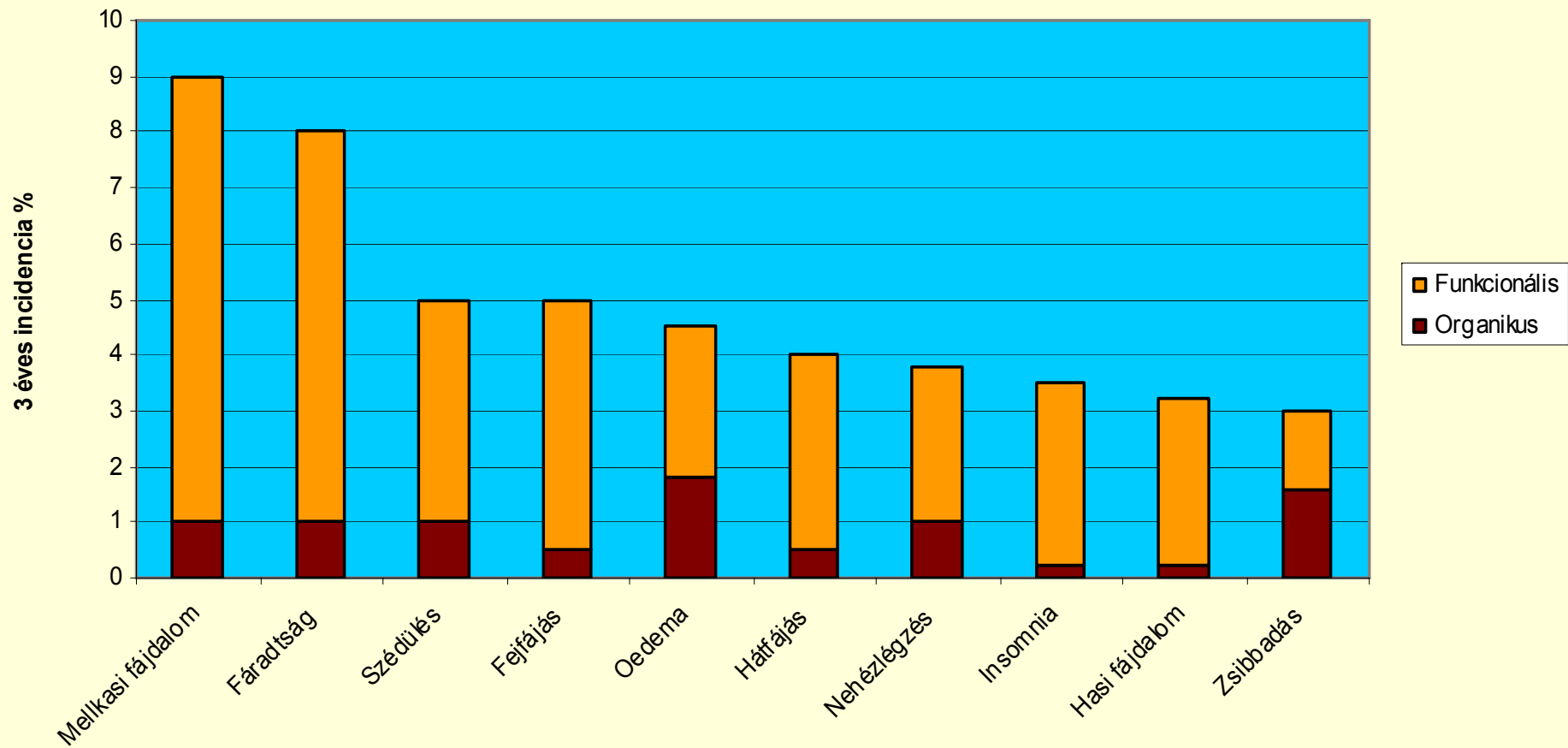
Dr. Pilling János

Semmelweis Egyetem Magatartástudományi Intézet

Tipikus szomatizációs szindrómák a különböző orvosi szakterületeken

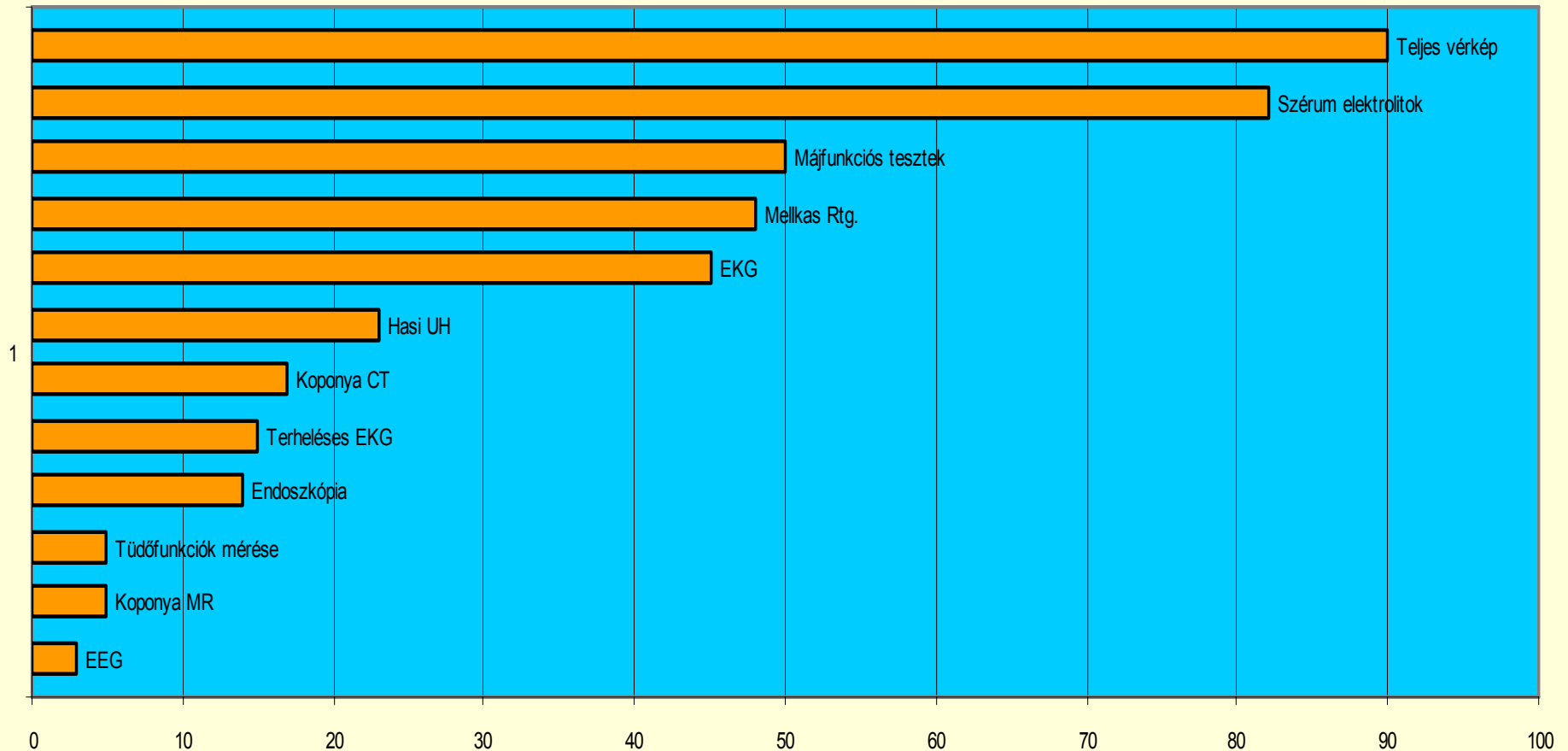
Gasztroenterológia	<i>Irritábilis bél szindróma Funkcionális diszpepszia</i>
Nőgyógyászat	<i>Premenstruális szindróma Krónikus alhasi fájdalom</i>
Reumatológia	<i>Fibromialgia</i>
Kardiológia	<i>Atípusos mellkasi fájdalom</i>
Tüdőgyógyászat	<i>Hiperventillációs szindróma</i>
Neurológia	<i>Tenziós fejfájás</i>
Fogászat	<i>Atípusos arcfájdalom</i>
Fül-orr-gégészet	<i>Globusz-szindróma</i>
Allergológia	<i>Többszörös kémiai túlérzékenység</i>

10 gyakori tünet 3 éves incidenciája a háziorvosi praxisban és az organikus háttér gyakorisága



Mayou R., Farmer A.: Functional symptoms... BMJ, 2002.

Egyes vizsgálatok gyakorisága szomatizáló betegeknél



Reid S et al: Frequent attenders... British Journal of Psychiatry, 2002.

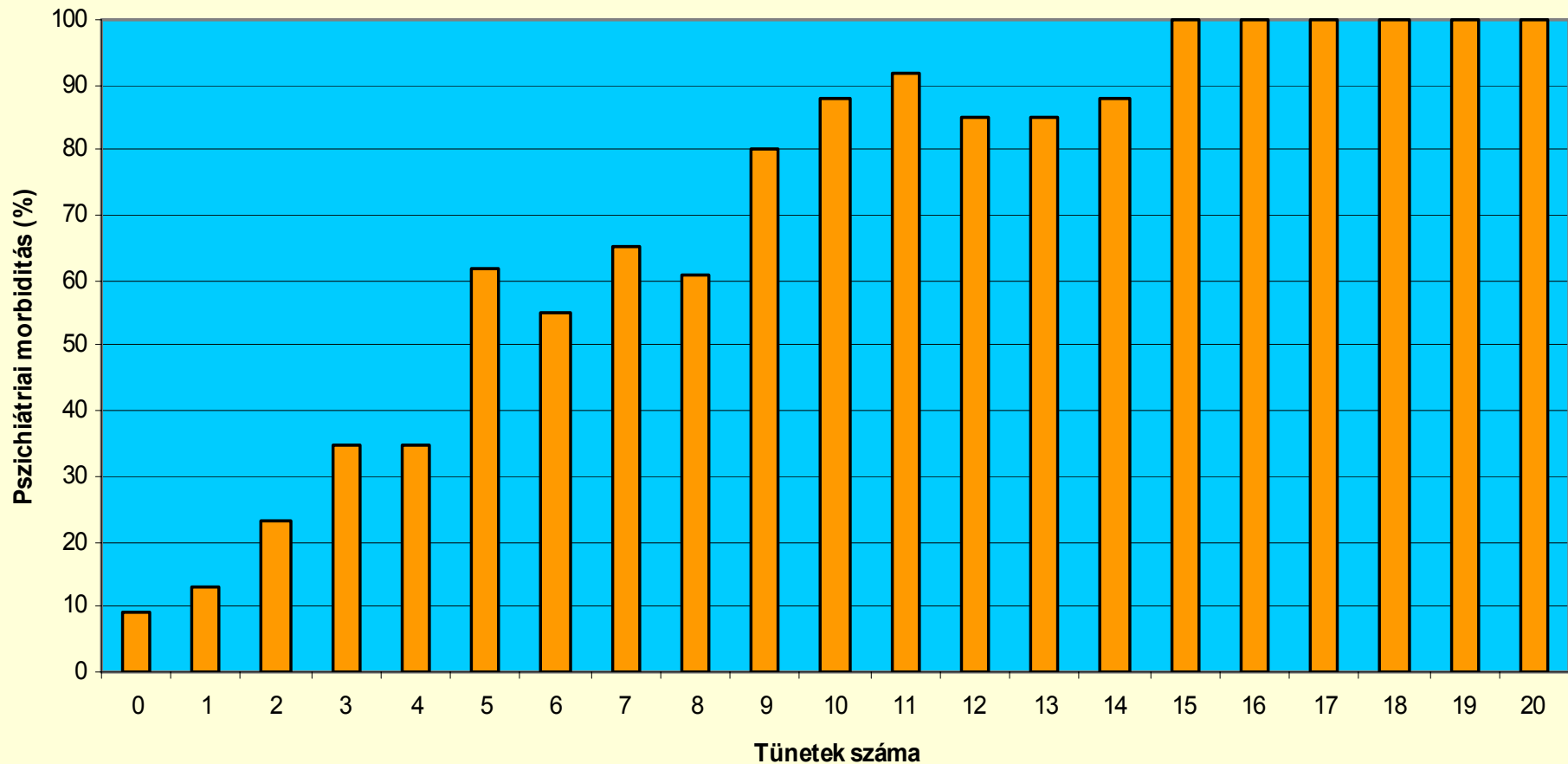
Gyakori kommunikációs zavarok

- A tünetek negligálása
- A további segítség elhárítása
- Összejátzás
- Előítéletek
 - Megjátsszák magukat
 - Munkakerülők
 - Primitív személyiségűek

A szomatizáció etiológiája

- **Hajlamosító tényezők**
 - Szorongásos vagy depressziós betegség a családban
 - Egyes személyiségjegyek (pesszimizmus, katasztrofizálás, fokozott szuggesztibilitás)
 - Szomatikus betegségek átélése
- **Kiváltó tényezők**
 - Élethelyzeti nehézségek
 - Krónikus mikrostresszorok
- **Fenntartó tényezők**
 - Fokozott önmegfigyelés
 - Csökkent aktivitás
 - Betegségelőnyök
 - Orvosi vizsgálatok

Összefüggés az ismeretlen eredetű testi tünetek száma és a pszichiátriai zavarok (depresszió, szorongás) gyakorisága között



Mayou R., Farmer A.: Functional symptoms... BMJ, 2002.

A szomatizáció kezelése a mindennapi orvosi gyakorlatban

- **Elfogadás és megnyugtató**

- Meghallgatás
- A tünetek gyakoriságának és valóságának hangsúlyozása
- Fizikális vizsgálat, korábbi vizsgálati eredmények értékelése
- A páciens saját elképzeléseinek megismerése (mi szól mellette és ellene)

- **Átkeretezés**

- A tünetek kezdete
- Jelenlegi élethelyzet
- A tünetek jelentkezésének körülményei

A szomatizáció kezelése a mindennapi orvosi gyakorlatban

- **Összekapcsolás**
 - A test és a lélek kölcsönhatásának hangsúlyozása
 - Pszichoszociális kontextus
- **Együttműködés kialakítása**
 - (Napló vezetése)
 - Az önmegfigyelés önrontó köre, figyelemelterelés
 - Terv az élethelyzeti nehézségek kezelésére (feladatok listája, fokozatosság)
 - Aktivitás fokozása
 - Hozzá tartozó bevonása
 - Szorongás és depresszió kezelése (relaxáció, szükség esetén gyógyszeres kezelés, konzultációs pszichiátria)
 - Világos keretek és célok (kontroll időpont, tünetek csökkentése)